



**“Soluciones y confort al servicio de sus pies”**



[www.plantillascoimbra.com](http://www.plantillascoimbra.com)

**Clasic**  
art. 10190



**Media Clasic**  
art. 10185



**CLASIC · sizes 35 - 47**

**MEDIA CLASIC · sizes 35/36 - 41/42**

Una plantilla de piel de alta calidad con carbón activado.  
Genuine sheep leather and basis of activated carbon.



**Profesional**

Piel, sólo para profesionales de la reparación.  
Leather insoles. Recommended for professionals shoe repair.

- Art. 10186 (Pecari) · sizes 40 & 46
- Art. 10203 (Marrón) · sizes 40 & 46
- Art. 10204 (Black) · sizes 40 & 46
- Art. 10210 (Beige) · sizes 40 & 46



**Media Pecari**  
art. 10183

**Pecari**  
art. 10188



**PECARI · sizes 35 - 47**  
**MEDIA CLASSIC · sizes 35/36 - 41/42**  
Piel para cualquier época del año.  
Sheep leather insole for all seasons.



**Luxe Black**  
Art. 10214



**LUXE BLACK · sizes 34/47**  
Piel negra de excelente calidad. Recortable.  
Black leather of excellent quality. Cut to size version.



**Compact**  
Art. 10258



**COMPACT · sizes 35/36 - 45/46**  
Microfibra con 2 capas de látex de gran confort  
Microfiber with 2 layers of latex big comfort.

**Luxe Black**  
Art. 10212



**Media Luxe Black**  
Art. 10211



**LUXE BLACK · sizes 35/36 - 45/46**  
Piel genuina color negra con carbón activado.  
Genuine black sheep leather and basis of activated carbon.  
**MEDIA LUXE BLACK · sizes 35/36 - 41/42**  
Recortable por la punta. Ideales para zapatos abiertos.  
Leather half insole. Cut the marks for open-front shoes.

**Eco Cuero**  
Art. 12450

**Eco Cuero**  
Art. 12455 · sizes 34/46  
Versión recortable.  
Cut to size.

**RECICLADA & ECOLÓGICA**



**ECO CUERO · sizes 35/36 - 45/46**  
Cuero recuperado con base de látex muy resistente. Reciclada y ecológica.  
Leather fibers and basis of latex. Very resistant. Recycled & ecological.



**Climatic**  
art. 290



**CLIMATIC · sizes 35 - 47**  
Regula la temperatura de los pies.  
It regulates the temperature of the feet.



Las plantillas de la gama Clasic son plantillas muy elegantes diseñadas para ofrecer al pie una gran comodidad gracias a la alta calidad de las materias primas con las que trabajamos.

The Classic insoles range are very elegant insoles designed to offer the foot great comfort thanks to the high quality of the raw materials with which we work.

## Mezzo

Art. 10193



### MEZZO · sizes 35 - 47

Fibras de coco y rizo bambú. Gran absorción y frescor.  
Coconut fibers and bamboo towel. Absorption and freshness.

## Ocean Blue

art. 10194



### OCEAN BLUE · sizes 35 - 47

Algodón con antibacterias. Gran frescor y limpieza.  
Cotton with antibacterial. Clean & Fresh sensation.

## Ocean White

art. 10206



### OCEAN WHITE · sizes 35 - 47

Algodón con carbón activo. Gran frescor y limpieza.  
Cotton with charcoal. Clean & Fresh sensation.

## Clorofila

art. 10121



### CLOROFILA · sizes 35 - 47

Látex transpirable con clorofila. Ideal verano.  
Breathable latex with chlorophyll treatment for summer time.

## Fresc

art. 10160



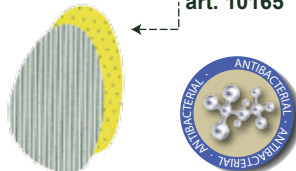
### FRESC · sizes 35 - 51

### MEDIA FRESC · sizes 35/36 - 41/42

Frescor e higiene con antibacterias.  
Freshness and hygiene with antibacterial.

## Media Fresc

art. 10165



## Tela

art. 10100



### TELA · sizes 35 - 47

Transpirable. Ideal para todo el año.  
Permits perspiration. For all year.

## Antistatic

art. 10161



### ANTISTATIC · sizes 34/47

Ideal para calzado de protección laboral y seguridad. Con antibacterias y desodorante. Recortable.  
Special for security working shoes. With antibacterial and desodorant. Cut to size.

## Desodor

art. 10140



### DESODOR · sizes 35 - 47

### MEDIA DESODOR · sizes 35/36 - 41/42

Látex con carbón activado. Desodorizantes.  
Latex with carbon activated. It deodorizes your feet.

## Media Desodor

art. 10180



## VEGAN ALOE VERA

art. 10176 · sizes 34/47  
Versión recortable.  
Cut to size version.



## VEGAN ALOE VERA

art. 10175

### VEGAN ALOE VERA · sizes 35 - 47

Plantilla Vegana tratada con Aloe Vera para proteger y nutrir la piel y iones de plata para desodorizar y actuar como el más potente anti bacterias.

Vegan insole treated with Aloe Vera to protect and nourish the skin and silver ions to deodorize as it acts as a powerful antibacterial.



## Desodor Plus

art. 10151



### DESODOR PLUS · sizes 34/47

Versión recortable.  
Cut size version.



# GAMA SUDEX

**Sudex**  
Art. 10260



**SUDEX · sizes 35 - 47**  
La solución para la sudoración de pies.  
The right treatment for perspiring feet.

**SUDOREX · sizes 34/47**  
Formato recortable.  
Cut to size version.

**Sudex Piel**  
Art. 10281



**SUDEX PIEL · sizes 35/36 - 45/46**  
**MEDIA SUDEX PIEL · sizes 35/36 - 41/42**  
Piel con tratamiento para el sudor. Muy acolchadas.  
Soft cushioned leather insole with Sudex treatment.



**Media Sudex Piel**  
Art. 10282

**Talco Sudex**  
Art. 7270



Expositor Talco (18 unidades)

**Prestige Sudex Soft**  
art. 10283

## Gama Comfort

**PRESTIGE SUDEX SOFT · sizes 35/36 - 47/48**  
Anatómica y muy cómoda. Con tratamiento Sudex.  
Anatomical & very comfortable. Sudex treatment.



**TALCO SUDEX**

Polvos de talco con formulación Sudex para controlar la sudoración. Con expositor propio.  
Talcum powders with Sudex formulation to control sweating. With desk display.



**Sudex Oro**  
Art. 10280



**SUDEX ORO · sizes 35 - 47**  
Tratamiento para el sudor. Confortables e higiénicas.  
Special treatment for perspiring feet. With best developed materials.



Expositor metacrilato



**SUDEX** es una formulación única creada para tratar el exceso de sudoración de los pies, elimina y reeduca el olor, ayuda a la regeneración de la piel manteniéndolos sanos. Nuestro secreto es simple: hemos encontrado la manera de aplicar el tratamiento de una forma fácil y limpia: usando plantillas. Pueden usarse con o sin calcetines.

**SUDEX** is a unique formula created to treat exceed of sweat of feet, and eliminate and educate the feet odor, it helps the regeneration of the skin and keeps feet healthy. Our secret is very simple: we have found the way to give an easy way to apply a treatment directly to the feel just by using shoe insoles. You can try them with or without socks.

## Prestige Sudex Soft

art. 10283



## Prestige Piel

art. 10191



### PRESTIGE PIEL · sizes 35 - 48

Descanso y corrección en los pies.  
Rest & correction of the feet.



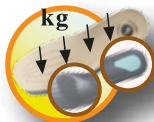
### PRESTIGE SUDEX SOFT · sizes 35/36 - 47/48

Anatómica y muy cómoda. Con tratamiento Sudex.  
Anatomical & very comfortable. Sudex treatment.



### Urban

art. 10205



### URBAN · sizes 35/36 - 45-46

Comodidad para todo tipo de calzado. Con carbón activado.  
Highest comfort for all kind of shoes. With activated carbon.



**NEW**

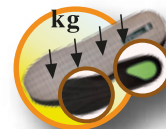
### Urban

art. 10208



### URBAN ·2.0. sizes 35/36 - 45/46

Máximo confort y transpirabilidad. Con carbón activado.  
Maximum comfort and breathability. With activated carbon.



## Vital Beige

Art. 10197



## Vital Black

art. 10216



### VITAL BEIGE · sizes 35 - 48

### VITAL BLACK · sizes 35/36 - 45/46

Piel Natural. Ayuda a apoyar el pie correctamente.  
Natural leather. Helps to learn the feet correctly.

## Prestige Black

art. 10215



### PRESTIGE BLACK · sizes 35/36 - 45/46

Descanso y corrección en los pies.  
Rest & correction of the feet.

## Confort System

Art. 10199

**MÁXIMA  
CÓMODIDAD**



### CONFORT SYSTEM · sizes 35/36 - 47/48

Piel vacuna sobre látex moldeado con carbón activado.  
Máxima comodidad.  
Cow leather and moulded latex with activated carbon.  
Highest comfort.

### MADAME · sizes 35/36 - 41/42

Plantilla de piel para zapatos de mujer (especialmente tacón alto).  
Leather insole for women (specially high heels).



### Madame

art. 10217





**Dilana**  
art. 10195

**DILANA · sizes 35 - 47**  
Plantilla de lana 100% natural para protegerse del frío.  
The best wool to protect from cold weather.



**Felpa Wool**  
art. 10110

**FELPA WOOL · sizes 35 - 47**  
Caliente y resistente. Ideales para el frío.  
Latex with warm and resistant wool for winter time.



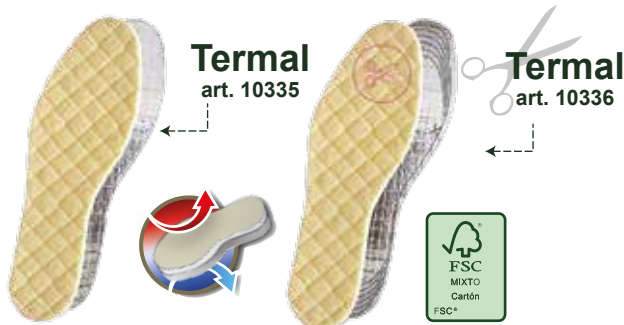
**Vison**  
art. 10207

**VISON · sizes 35/36 - 45/46**  
Lana de merino.  
Merino wool.



**Lanex**  
art. 10330

**LANEX · sizes 35 - 47**  
Lana, aluminio y carbón activado.  
Wool, aluminum and carbon activated.



**Termal**  
art. 10335

**Termal**  
art. 10336

**TERMAL · sizes 35 - 47**  
Lana y aluminio. Plantillas muy finas. Ideales contra el frío extremo.  
Thin wool and aluminum insoles against extreme cold.

**TERMAL · sizes 34/47**  
Termal en formato recortable.  
Termal cut to size version.



**Igloo**  
art. 11961

**IGLOO · sizes 35 - 47**  
Suavidad y calor en sus pies para el invierno.  
High quality material to give softness and warmth to your feet.

**IGLOO · sizes 34/47**  
Igloo en formato recortable.  
Igloo cut to size version.



**Igloo**  
art. 10196

La gama de plantillas **WINTER** está confeccionada para mantener los pies a salvo del frío y las bajas temperaturas del exterior. La lana que utilizamos es lana 100% natural y de origen europeo.

The range of **WINTER** insoles are created to maintain the feet insulate from cold and outer low temperatures. The wool that we use is 100% natural and from european origin.

## EXPOSITORES

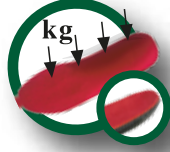


Gran variedad de expositores.  
Expositor por tramos para: cordones/ortho y/o plantillas. Se pueden escoger cantidad de tramos y los diferentes tipos de productos a exponer, adaptándose a las necesidades de cada cliente.  
Más información de los tipos de expositor, posibilidades y precios, contactar con nosotros.

Wide variety of displays.  
Display by sections for: laces/ortho &/or insoles. You can choose the number of sections and the different types of products to be exhibited, adapting to the needs of each client.  
For more information on the types of displays, possibilities and prices, contact us.



**Sport**  
art. 10250

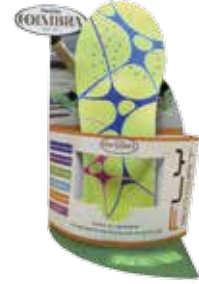


**SPORT** · sizes 35-47

Mayor confort para el deporte. Carbón activado.  
Greater comfort for the sport. Activated carbon.



**Fly Sport**  
art. 10252



**FLY SPORT** · sizes 35/36-45/46

Plantilla técnicamente adaptable para el deporte. Muy ligera.  
Technologically adapted insole for sport shoes. Very light.

**NEW**



**Rizo/deportiva**  
art. 10130



**AllDay**  
art. 10259

**AllDay** · sizes 35/36 - 47/48  
Rizo de alta calidad con base semi-rígida  
Black terry cotton with semi-rigid base.



## Memory Foam

**Reflex Memory**

**Foam**  
Art. 10240



**REFLEX** · sizes 35/36 - 45/46

La espuma MEMORY es flexible, proporciona un confort extraordinario y se adapta perfectamente a la planta del pie.

MEMORY foam gives an extraordinary comfort, flexible and extremely adaptable to the sole of your foot.

**Memory Narrow**

Art. 10241



**NARROW** · sizes 35/36 - 45/46

La espuma MEMORY es flexible, proporciona un confort extraordinario y se adapta perfectamente a la planta del pie. **Más estrecha y más blanda.**

MEMORY foam gives an extraordinary comfort, flexible and extremely adaptable to the sole of your foot. **Narrower and softer.**



**Kingu**  
art. 10157



**Kingu**  
art. 10158



**KINGU · sizes 21/22 - 37/38**

Especial para niños. Con aroma, higiénica y con un divertido diseño. Antibacterias.  
Specially for kids. Scented, hygienic and nice design. Antibacterial.

**KINGU · sizes 20/37**

Kingu en formato recortable.  
Kingu cut to size version.

**Ocean Kids**  
art. 10155

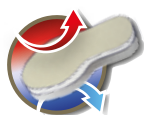


**OCEAN KIDS · sizes 21/22 - 33/34**

Algodón con antibacterias. Gran frescor y limpieza.  
Cotton with antibacterial. Clean & Fresh sensation.



**Thermal Kids**  
art. 10339



**TERMAL KIDS · sizes 20/37**

Lana y aluminio. Plantillas muy finas. Ideales contra el frío extremo. Recortable.  
Thin wool and aluminum insoles against extreme cold. Cut to size.

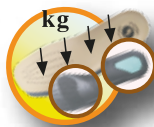
**Igloo Kids**  
art. 10159



**IGLOO KIDS · sizes 20/35**

Suavidad y calor en sus pies para el invierno. Recortable.  
High quality material to give softness and warmth to your feet. Cut to size.

**Urban Kids**  
art. 10156



**URBAN KIDS · sizes 19/22 - 31/34**

Comodidad para todo tipo de calzado. Con carbón activado.  
Highest comfort for all kind of shoes. With charcoal.

**Clasic Kids**  
art. 10198



**CLASIC KIDS · sizes 21/35**

La calidad en piel para todo el año con carbón activado. Recortable.  
Genuine sheep leather and basis of charcoal. For all seasons. Cut to size.



**Sudex Oro Kids**  
Art. 10154

**SUDEX ORO KIDS · sizes 21/22 - 33/34**

Tratamiento para el sudor. Confortables e higiénicas.  
Special treatment for perspiring feet. With best developed materials.





### TALONERA ANATÓMICA

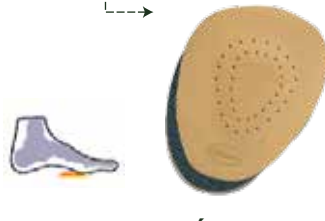
art. 87765



**TALONERA ANATÓMICA · S / M / L / XL**  
Alza anatómica y rígida. Eleva el talón.  
Hard anatomical heel pad.

### ANDA CÓMODO

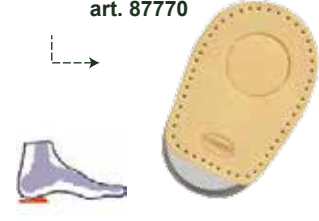
art. 87750



**ANDA CÓMODO**  
Fija el pie dentro del zapato.  
Fix the feet inside the shoe.

### TALONERA ESPOLÓN

art. 87770



**TALONERA ESPOLÓN · S / L**  
Alza protectora para espolones.  
Protecting heel pad for spurs.



### REINFORM

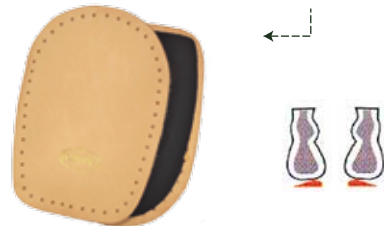
art. 87760



**REINFORM · S / L**  
Apoyo metatarsal.  
Metatarsal support.

### TALONERA BIOMECÁNICA

art. 87795



**TALONERA BIOMECÁNICA · S / L**  
Alzas correctoras (pies varos y galvos).  
Correction heel pads.

### TALONERA ALZA



Beige: 87764  
Black: 87796



**TALONERA ALZA BEIGE · S / M / L / XL**  
**TALONERA ALZA BLACK · S / L**  
Alza blanda amortiguadora para el talón.  
Soft heel pad.

### ARCOS



Beige: 87755  
Black: 87797

**ARCOS BEIGE · S / M / L**  
**ARCOS BLACK · P / M**  
Soporte para el "puente" del pie.  
Arch support.



### SLIP FIX



Beige: 87790  
Black: 87791



**SLIP FIX BEIGE / BLACK**  
Evita que el pie resbale dentro del zapato.  
It avoids that the foot slips forward going out from the shoe.



### TALONERA EXTRA

art. 891

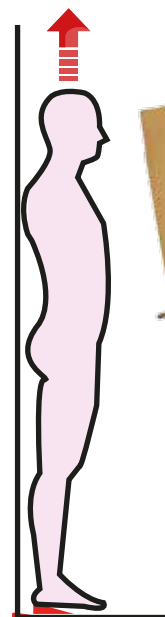


**TALONERA EXTRA · S / L**  
Alza de altura en varias medidas.  
Heel pad of different heights.



#### TALLAS / SIZES

05 mm · S / L - ref. 8909  
10 mm · S / L - ref. 8910  
15 mm · S / L - ref. 8911  
20 mm · S / L - ref. 8912  
25 mm · S / L - ref. 8913  
30 mm · S / L - ref. 8914



#### Equivalencia de tallas / Sizes

S: 34 / 35 / 36  
M: 37 / 38 / 39  
L: 40 / 41 / 42  
XL: 43 / 44 / 45 o más (or more)  
S: 34 / 35 / 36 / 37 / 38 / 39 / 40  
L: 41 / 42 / 43 / 44 / 45 o más (or more)

**SALVAMEDIAS**



Gris: 81840  
Beige: 81841  
Black: 81842

Expositor 20 unidades



**SLING**  
art. 81845



**SALVAMEDIAS / SLING**  
Sujeción del zapato. Autoadhesivas.  
Heel grips. Self-adhesives.

**CALCETÍN TEXTIL**  
**UNI-USO**

art. 74000



**CALCETÍN PLÁSTICO**  
**UNI-USO**

art. 75500



**CALCETÍN PLÁSTICO UNI-USO · TU**  
Calcetín plástico higiénico para probar zapatos. Unidad de venta:  
bolsas de 500 unidades.

Plastic sock, hygienic way to try on shoes. Available in bags of 500 units.

**CALCETÍN TEXTIL UNI-USO**

Calcetines textiles ideales para probarse los zapatos. Cada caja tiene 144 unidades.

Textile socks ideal for trying on shoes. Each box has 144 units.

**GUANTE UNI-USO**

art. 755500



**GUANTE PLÁSTICO UNI-USO**

Guante de plástico higiénico para evitar el contacto directo. Bolsas de 500 unidades.

Plastic gloves, hygienic way to avoid the contact. Available in bags of 500 units.

**GEL HIDROALCOHÓLICO - 1L**

Gel hidroalcohólico higienizante manos. Capacidad 1 L.

Hydroalcoholic hand sanitizing gel. 1 L

**BACTIGEL**

art. 51018



**LINEA GEL**

**TALONERA GEL**

art. 20840



**TALONERA GEL · S / L**

Talonera de gel amortiguadora. Forrada.

Gel cushion for the heel. Covered.



**TUBO GEL**

art. 20860



**TUBO GEL · S / L**

Tubo de gel protector de dedos.

Gel tube to protect toes.

**STEP GEL**

Beige: 22091  
Black: 22090  
Invisible: 22180



**STEP GEL BEIGE / BLACK / INVISIBLE**

1/2 plantilla de gel forrada. 3 en 1!

1/2 gel insole covered. 3 in 1!



## COMODÓN GEL



Beige 20810  
Black 20820

### COMODÓN GEL BEIGE / BLACK · S / L

Almohadilla de gel forrada.  
Covered gel cushion.

art. 20340



### GEL DEDIL GEL TOE CAP

2 unidades por paquete (M & L)  
2 units per package (M & L)



art. 20310

### PROTECTOR JUANETES GEL BUNION PROTECTOR

2 unidades por paquete / 2 units per package



art. 20320

### PROTECTOR JUANETES 5º DEDO GEL BUNION 5º TOE PROTECTOR

2 unidades por paquete / 2 units per package



art. 20360



art. 20370



Tirita hidrocoloiral  
para las ampollas.  
Hidrocolloid plaster.

### TIRITA AMPOLLAS · S / L BLISTER PLASTERS · S/L

4 unidades por paquete (1 talla) / 4 units per  
package (1 size)

## SALVAMEDIAS GEL



Invisible: 20830

### SALVAMEDIAS GEL INVISIBLE

Salvamedias gel. Sujeción para el zapato. Autoadhesivo.  
Gel heel Grips. Self-adhesives.

art. 20350



### SEPARADOR DEDOS TOE SEPARATOR

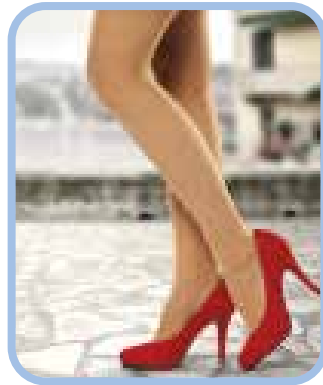
2 unidades por paquete (S & L)  
2 units per package (S & L)

art. 20330



### ALMOHADILLA DEDOS MARTILLO HAMMER TOES CUSHION

2 unidades por paquete / 2 units per package



# GEL WELLNESS

art. 20218

### WELLNESS GEL · sizes 37/40 (S) - 41/46 (L)

La plantilla WELLNESS GEL es muy efectiva en la absorción de impactos al caminar y reduce la presión en la base de los pies. Proporciona un confort adicional.

WELLNESS GEL insoles is very effective absorbing the step impacts & reduces the pressure at the bottom of the feet. They provide and extra comfort.



# CÓDIGO DE COLORES

00 Blanco / White	36 Naranja Fluorescente / Electric Orange	40 Blanco reflectante / reflective white
02 Natural / Naturell	37 Fucsia Fluorescente / Electric Pink	41 Negro reflectante / reflective black
05 Negro / Black	38 Amarillo / Yellow	42 Turquesa reflectante / reflective turquoise
07 Gris / Grey	39 Amarillo Fluorescente / Electric Yellow	43 Rojo reflectante / reflective red
09 Marrón Oscuro / Dark Brown	50 Marrón - Beige - Negro / Brown - Beige - Black	44 Verde reflectante / reflective green
10 Marrón / Brown	52 Multicolor Marrón / Multicolor Brown	45 Naranja reflectante / reflective orange
12 Teja / Tile	54 Kaki - Beige / Kaki - Beige	46 Rosa reflectante / reflective pink
14 Camel / Camel	56 Panamá / Panama	47 Amarillo reflectante / reflective yellow
16 Beige / Beige	58 Marrón - Beige / Brown - Beige	
20 Azul Marino / Navy Blue	60 Marrón - Teja / Brown - Tile	
22 Azul Eléctrico / Electric Blue	62 Azul - Beige / Blue - Beige	
24 Celeste / Light Blue	64 Rojo - Amarillo / Red - Yellow	
29 Rosa / Pink	66 Negro - Fucsia / Black - Electric Pink	
30 Rojo / Red	68 Negro - Fucsia - Verde / Black - Electric Pink - Green	
31 Burdeos / Bordeaux	70 Azul - Rosa - Fucsia / Blue - Pink - Electric Pink	
32 Kaki / Kaki	72 Multicolor Rojo / Multicolor Red	
33 Lila / Purple	75 Oro / Gold	
34 Verde / Green	76 Plata / Silver	
35 Verde Fluor. / Electric Green	99 Combinado de colores / Combi colors	

## CÓDIGO DE ENVASADO

Pares por caja. Unidad de venta: 1 caja  
 Pairs per box. Unit sale: 1 box

- 6 pares / pairs
- 18 pares / pairs
- 9 pares / pairs
- 24 pares / pairs
- 12 pares / pairs
- 36 pares / pairs



### Art. 405 REDONDO NORMAL ROUND NORMAL

	60 cm	75 cm	90 cm	120 cm	150 cm	190 cm
00	●	●	●	●	●	●
02	●	●	●	●	●	●
05	●	●	●	●	●	●
07	●	●	●	●	●	●
09	●	●	●	●	●	●
10	●	●	●	●	●	●
14	●	●	●	●	●	●
16	●	●	●	●	●	●
20	●	●	●	●	●	●
30	●	●	●	●	●	●
31	●	●	●	●	●	●
32	●	●	●	●	●	●
50	●	●	●	●	●	●
54	●	●	●	●	●	●
56	●	●	●	●	●	●
58	●	●	●	●	●	●
60	●	●	●	●	●	●



### Art. 400 REDONDO FINO ROUND THIN

	50 cm	60 cm	75 cm	90 cm	120 cm	150 cm
00	●	●	●	●	●	●
02	●	●	●	●	●	●
05	●	●	●	●	●	●
07	●	●	●	●	●	●
09	●	●	●	●	●	●
10	●	●	●	●	●	●
14	●	●	●	●	●	●
16	●	●	●	●	●	●
20	●	●	●	●	●	●
24	●	●	●	●	●	●
29	●	●	●	●	●	●
30	●	●	●	●	●	●
31	●	●	●	●	●	●
32	●	●	●	●	●	●
34	●	●	●	●	●	●
38	●	●	●	●	●	●



### Art. 420 RED.ENCERADO FINO ROUND WAX THIN

	60 cm	75 cm	90 cm	120 cm	150 cm	190 cm
05	●	●	●	●	●	●
10	●	●	●	●	●	●
14	●	●	●	●	●	●
15	●	●	●	●	●	●
16	●	●	●	●	●	●

Nuevos colores (75 cm): 20, 24, 29,30,31,38 y/o ref. 99 (combinado).  
 New colours (75 cm): 20,24,29,30,31,38. &/or ref. 99 (mixed). **NEW Colours**



**Art. 425**

PLANO FINO  
FLAT THIN

	60 cm	75 cm	90 cm	120 cm	150 cm	190 cm
00	●	●				
05	●	●				
07	●					
10	●	●				
14		●				
16		●				
20	●	●				
30	●					



**Art. 430**

PLANO NORMAL  
FLAT NORMAL

	60 cm	75 cm	90 cm	120 cm	150 cm	190 cm
00			●	●	●	●
05		●	●	●	●	●
07		●	●	●	●	●
09		●	●	●	●	●
10		●	●	●	●	●
16		●	●	●	●	●
20		●	●	●	●	●
22		●				●
30		●	●	●	●	●
33			●	●	●	●
35		●	●	●	●	●
36			●	●	●	●
37			●	●	●	●
38		●	●	●	●	●
39			●	●	●	●
50		●	●	●	●	●
62				●	●	●
64				●	●	●
66				●	●	●
68		●	●	●	●	●
70		●	●	●	●	●
75			●	●	●	●
76			●	●	●	●



**Art. 415**

RED. ENC. GRUESO  
ROUND WAX THICK

	60 cm	75 cm	90 cm	120 cm	150 cm	190 cm
05		●	●	●	●	
10		●	●	●	●	



**Art. 410**

PL. ENCERADO FINO  
FLAT WAX THIN

	60 cm	75 cm	90 cm	120 cm	150 cm	190 cm
05		●				
10		●				
14		●				
16		●				



**Art. 460**

NAUTICOS CUERO  
LEATHER

	60 cm	75 cm	90 cm	120 cm	Bobina 50 m
05		●		●	●
10		●		●	●
12		●		●	●
20		●		●	●



**Art. 445**

REDONDO BOOTS  
ROUND THICK

	60 cm	75 cm	90 cm	120 cm	150 cm	190 cm
05			●	●	●	
10			●	●	●	
52				●	●	●
72	●			●	●	●





**Art. 450**

TRAINER  
TRAINER

	60 cm	75 cm	90 cm	120 cm	150 cm	190 cm
00			●	●		
05			●	●		
07			●	●		
16			●	●		
20			●	●		
22				●		
30				●		
35				●		
36				●		
37				●		
39				●		



**Art. 435**

PLANO SKATE  
FLAT SKATE THICK

	60 cm	75 cm	90 cm	120 cm	150 cm	190 cm
00			●	●	●	
05				●		
16				●		
20				●		
30				●		
35				●		
36				●		
37				●		
39				●		

Combinado de colores. Referencia 99.  
Combinate colours. Reference 99.



**SPORT** art. 3470

- 20 unidades en cada zapatito. / 20 units in each pack.
- 13 colores diferentes / 13 different colours
- 10 medidas diferentes en cada zapatito. / 10 different lenght in each shoes.
- Silicona y sin nudos. / Silicone, no-tie!
- Reversibles. / Reversible



**ELEGANTE / ELEGANT** art. 3471

- 20 unidades en cada zapatito. / 20 units in each pack.
- 2 colores diferentes. / 2 different colours
- 2 medidas diferentes (30 y 40 mm) en cada zapatito. / 2 different lenght (30 & 40 mm). In each shoes.
- Silicona y sin nudos. / Silicone, no-tie!



**FUNNY Laces**



**FUNNY Lock**

art. 3480

Cordones elásticos sin nudos y con stopper, són resistentes al agua y con divertidos colores. / Elastic shoe laces, no-tie with stoppers, water resistant and funny colours.

COLORES NORMALES  
NORMAL COLOURS



COLORES REFLECTANTES  
REFLECTIVE COLOURS



art. 3481

**FUNNY Stoppers**

Pieza de diferentes colores para acoplar a cualquier cordón. / Stop-pieces of different colours to fit any shoe-laces.

COLORES  
COLOURS



**EXPOSITOR FUNNY LACES & FUNNY LOCK & FUNNY STOPPER**  
Este expositor de cartón contiene 16 Funny Laces diferentes, se pueden mezclar con los funny lock y los funny stopper. Se puede montar al gusto de cada uno.

**FUNNY LACES DISPLAY & FUNNY LOCK & FUNNY STOPPER**  
Cardboard display to hold 16 sets of Funny Laces, stoppers or Locks. You can choose what to put in.

## ANTE Y NUBUCK / SUEDE & NUBUCK

Ref. 51011



### VEL'ANTE LIMPIADOR ANTE VEL'ANTE NUBUCK CLEANER

Limpiador que devuelve la belleza al ante/nubuck más deterioradas. Frasco + esponja. Incoloro. 100ml.  
Deeply cleans suede, nubuck & textiles. Returns beauty to dirty leathers. Colourless. 100ml.

Ref. 57100



### CEPILLO MIXTO MIXED BRUSH

Cepillo para ante/nubuck con cerdas suaves y metálicas.  
Brush for nubuck with smooth and metallic bristles.

Ref. 51036



### CRÊPE MADERA CRÊPE BRUSH

Especial cepillo de crêpe para nubucks.  
Special brush in crêpe shape for nubuck,

## TINTES / DYEING

50 ml: 51086

1L: 51089



### F-5 TINTE PARA CUERO F-5 LEATHER DYE

Tinte penetrante para piel; tanto lisa como ante, la tiñe de forma permanente.  
High power penetrating dye for smooth leathers.

## CUEROS LISOS / SMOOTH LEATHER

Ref. 51012



### CREMA LIMPIADORA CLEANSING CREAM

Leche limpiadora y nutritiva. Incoloro. 125 ml.  
Cleans smooth leathers. Colourless. 125 ml.

Ref. 51062



### TARRO GEL SHOE CREAM GEL

Crema traslúcida para pieles lisas delicadas. 50 ml.  
Specially soft cleaner for delicate leathers. 50ml

## PROTECTORES / PROTECTION

### LATA GRASA DE CABALLO GREASE CAN

Grasa al aceite de visón. Incoloro.  
Grease with mink oil. Colourless.

50 ml: 51016

100 ml: 51017

Ref. 51034

### CEPILLO PINCEL BRUSH LITTLE

Cepillo aplicador pequeño.  
Small applicator brush.

Ref. 51074

### APLICADOR CREMA "BRILLANT" APPLICATOR CREAM "BRILLANT"

Autoaplicador (sin necesidad de cepillo). 75 ml.  
Selfapplicator cream (no brushing needed). 75 ml

Ref. 51035

### CEPILLO LUSTRE / SHINE BRUSH

Cepillo para sacar brillo después de la aplicación de cremas.  
Soft brush to brighten the shoes.

### LATA CERA DE LUXE / LUXE SHOE POLISH CAN

Enriquecida con cera de abeja. 100 ml.  
Colored polish paste. 100 ml.

Ref. 57140

### CEPILLO APLICADOR REDONDO ROUND APPLICATOR BRUSH

Cepillo aplicador redondo, mango largo para aplicar cremas.  
Long handle applicator round brush to apply the creams.

Ref. 51050

### TARROS DE CREMA / SHOE CREAM

Base de cera de abeja. 50ml.  
Soft cream for smooth leather. 50 ml.

Ref. 51013

### MAGIC CUIR / MAGIC CUIR

Limpieza profunda para pieles lisas. Incoloro. 100ml.  
Deep cleaning for smooth leathers. Colourless. 100 ml

### CEP. LUSTRE PROF. / SHINE BRUSH PROF.

Cepillo grande para sacar brillo después de la aplicación de cremas.  
Large soft brush to brighten the shoes.

## COMPLEMENTOS / COMPLEMENTS

Ref. 51030



### PERNITO PLÁSTICO · S & L PLASTIC SHOE TREE · S & L

Ref. 51044



### PERNITO MADERA SENCILLO · 35/38 - 39/42 - 43/46 WOOD SHOE TREE · 35/38 - 39/42 - 43/46

Pequeño: 51119

Mediano: 51120

Grande: 51121



### CALZADORES METÁLICOS METALLIC SHOE HORN



Ref. 51040

### GAMUZA ALGODÓN COTTON DUSTER

Ideal para limpiar y sacar brillo al calzado.  
Ideal to clean and make shoe bright.

Ref. 51031



### PERNITO MADERA DE LUXE · 35/36 - 47/48 LUXE WOOD SHOE TREE · 35/36 - 47/48

Ref. 51042



### HORMA MADERA LUXE · 35/36 - 45/46 WODDEN SHOE-HORN LUXE · 35/36 - 45/46

Ref. 51043



### HORMA MADERA SENCILLO WOODEN SHOE HORN 35/38 - 39/42 · 43/46



Ref. 51032

### PERNITO BOTAS · T.U. BOOTS SHOE TREE · T.U.

### CALZADORES DE LUXE · 50 cm LUXE SHOE HORN · 50 cm



### Ref. 57141 SACABOCADOS PUNCH PLIERS

14

CUIDADO CALZADO

Cuidados para el calzado · Shoe Care



Proceso de troquelado. Materiales de alta calidad elegidos especialmente para ofrecer el máximo confort al pie.

Die-cutting process. High-quality materials are specially chosen to offer the foot maximum comfort.

Proceso de cosido para favorecer una mejor durabilidad de las plantillas.

Sewing insoles process.



Proceso de envasado. Cajas con tintas reciclables y papel FSC. Ayuda al medioambiente y favorece la protección de la plantilla.

Packaging process. Boxes with recyclable inks and FSC paper. It helps the environment and favors the insoles protection.

PLANTILLAS COIMBRA, S.L.  
Polígono Industrial Font del Ràdium  
c/Severo Ochoa 57-59  
08403 Granollers (Barcelona)  
T. (+34) 93 840 31 61  
WhatsApp (+34) 616 26 89 01  
info@plantillascoimbra.com  
www.plantillascoimbra.com

